

AxER, acronimo di **Applicazioni per Energie rinnovabili**, dal 2006 progetta, realizza ed assiste sistemi di **riscaldamento e climatizzazione** e **produzione acqua calda sanitaria**



**L'impianto geotermico** è un sistema moderno (terra-acqua) che, scambiando energia con il sottosuolo (tramite sonde) o falda (pozzo), grazie ad una pompa di calore **totalmente elettrica** è in grado di sostituire la caldaia per il riscaldamento, il climatizzatore per il raffrescamento ed il boiler per la produzione di acqua calda sanitaria.

Ci differenziamo perché possiamo sostenere, senza timore di smentita, di essere unici nella fattispecie perché strutturati per gestire l'installazione nella sua interezza, dai calcoli e studio progettuale, alle perforazioni, alla produzione della pompa di calore fino all'installazione dei meccanici all'interno dell'abitazione.

Ci proponiamo, quindi, come unico interlocutore per il cliente che è costretto, se non per propria volontà, a ricorrere a più aziende differenti per fare un unico intervento.

Non solo, consegnato l'impianto assistiamo il cliente nel post-vendita con più soluzioni di controllo in funzione dell'esigenza del cliente stesso.

## COSA OFFRIAMO

**La nostra esperienza esecutiva per affiancare il cliente nelle scelte impiantistiche più idonee al raggiungimento degli obiettivi prefissati. Abbiamo un' esperienza ventennale, consolidata e referenziata con più di 400 impianti eseguiti e più di 400 clienti in tutto il territorio nazionale.**

**L'impianto geotermico** eseguito da AxER ha caratteristiche differenti rispetto ad altre tecnologie. Sono molteplici e possono essere elencate in maniera molto trasparente:

- -SICUREZZA (No rischi di esplosione gas)
- -NESSUN IMPATTO ESTETICO
- -MENO INGOMBRI
- -IMPATTO ACUSTICO PARI A ZERO

- -RISPARMIO 30/40 % DI GESTIONE A PARITA' DI ENERGIA PRODOTTA
- -AUMENTO VALORE FABBRICATO
- -GARANZIA A VITA (sonde e pozzi)
- -ECOLOGICO (non ha emissioni verso l'esterno)
- -MANUTENZIONI QUASI ASSENTI
- -IL GEOTERMICO E' UTILIZZABILE OVUNQUE (anche dove non c'è presenza di metano o Teleriscaldamento)

## COME LAVORIAMO

Solitamente, con clienti finali, raccogliamo le prime informazioni generiche sul lavoro che intende realizzare per predisporre un'offerta di massima orientativa con l'obiettivo di fornire una prima analisi tecnico-finanziaria utile a verificare la congruità dell'offerta stessa rispetto alle sue aspettative.

Se l'offerta di massima orientativa è in linea con le aspettative, attiviamo una produttiva collaborazione con il cliente ed il progettista architettonico con il fine di centrare gli obiettivi del primo ed instaurare un rapporto collaborativo con il secondo.

Come?

Un primo incontro nel quale raccogliamo precise informazioni sui risultati che si intende raggiungere in termini di comfort, prestazioni e design, rispetto la nuova costruzione.

Se richiesto assistiamo il progettista nell'analisi del fabbisogno energetico della struttura e di conseguenza nell'individuazione dei materiali più adatti a raggiungere gli standard stabiliti, sempre nel rispetto dei gusti del cliente. (Ex Legge 10).

Procediamo con l'individuazione dei sistemi tecnologici rispondenti alle richieste, prestando attenzione alla loro applicazione pratica, in modo da concordare con le parti massima semplificazione.

Elaboriamo, successivamente, un capitolato semplice, chiaro e di facile interpretazione.

**AxER** gestisce internamente ogni passaggio per poter dare al cliente una sicurezza su tutto il lavoro che verrà svolto per un impianto a regola d'arte. Le funzioni gestite sono le seguenti:

- CALCOLO POTENZA TERMICA
- ANALISI INTERVENTO
- DIMENSIONAMENTO E PROGETTAZIONE
- PREVENTIVAZIONE PERFORAZIONE (inserimento **sonda** verticale o **pozzo**)
- INSTALLAZIONE CENTRALE GEOTERMICA (**pompa di calore**)
- DISTRIBUZIONE
- ASSISTENZA

**AxER** garantisce i tempi di impianto dalla progettazione alla centrale **TERMICA**.

**EQUILIBRIO**, per **AxER**, è un termine ricorrente perché oltre ad essere l'elemento cardine della "sostenibilità ambientale", è determinante per realizzare sistemi efficienti ed economici nella gestione.

Un cliente **AxER** cerca:

**EQUILIBRIO** nell'analisi del fabbisogno energetico del fabbricato

**EQUILIBRIO** nella scelta e nella progettazione dei componenti l'impianto

**EQUILIBRIO** nella valutazione di utilizzo di più sistemi ad energia alternativa complementari tra loro

## “EQUILIBRIO non EQUILIBRISMO”

### IN COSA CREDIAMO

Da anni, vista la nostra **esperienza decennale**, perseguiamo consapevolmente qualcosa che solo poco tempo fa poteva essere un’utopia ma oggi è certamente realtà, “una casa senza utilizzo di idrocarburi” e cioè:

- ✓ clima-comfort e produzione acqua calda con pompa di calore geotermica
- ✓ impianto fotovoltaico
- ✓ batteria di accumulo



## ALCUNI ESEMPI DI REALIZZAZIONI

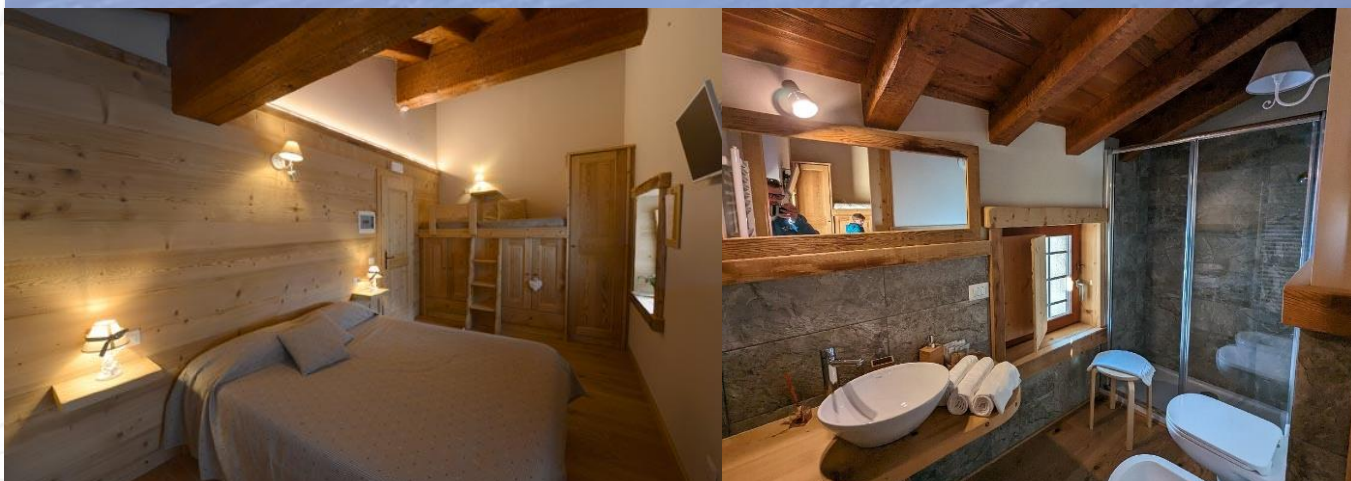
VILLA UNIFAMILIARE Lumezzane (BS) – impianto con 6 sonde geotermiche - potenza termofrigorifera 30 kW



CONDOMINIO 80 APPARTAMENTI Milano – impianto con 50 sonde geotermiche e potenza termofrigorifera 250 kW



BED&BREAKFAST Ponte di Legno–P.sso del Tonale (BS) – impianto con 15 sonde geotermiche (pot. termica 70 kW)



ESEMPIO DI CENTRALE per villa di 300 m<sup>2</sup> realizzata sul Lago Maggiore



MAFFESSOLI VITTORIO Tel. +39 3393290426

✉ vittorio.maffessoli@axersrl.it

MARIOTTI THOMAS Tel. +39 3289245483

✉ commerciale@axersrl.it

APPLICAZIONI PER ENERGIE RINNOVABILI SRL Via 28 Aprile 5b – 25043 Breno (BS)

Tel. 0364 630369